

発注予告

財団法人 福岡県産業・科学技術振興財団では、次のとおりセンター建設工事に係る発注を行いますので、あらかじめお知らせいたします。

なお、本工事に係る正式公告は平成24年5月25日（金）に（財）福岡県産業・科学技術振興財団ホームページで行う予定です。

1 工事名

『有機光エレクトロニクス実用化開発センター』建設工事

2 工事場所

福岡県福岡市西区元岡土地区画整理事業地内6-4街区画地符号1号

3 工事の発注方法

条件付一般競争入札

4 工事概要

建築一式工事、電気工事、設備工事の一括発注 ※予定価格: 5億円程度
(今回の発注は、電気設備工事、機械設備工事、昇降設備工事、外構工事を含まれます。)

【施設概要】

- ・敷地面積 約3,600㎡
- ・建築面積 約1,200㎡
- ・延床面積 約1,800㎡
- ・建築物 鉄筋コンクリート造2階建て

有機光エレクトロニクス実用化開発センターは、有機EL素材の材料開発から有機EL素材を使った応用技術（ディスプレイ、照明、太陽電池）開発を行い、有機ELデバイスや有機薄膜太陽電池等の実用化を目指して、有機デバイス製造装置、評価機器、クリーンルーム等を整備した研究施設です。

平成21年国土交通省告示第15号別添第二第八号（第2類）に規定する「専門的教育・研究施設」に相当します。

5 工期

契約日の翌日から平成25年1月31日（木）まで

6 入札参加資格（地方自治法施行令（昭和22年政令第16号）第167条の5第1項の規定に準じて定める入札参加資格をいう。）

建築一式工事について、「福岡県が施工する建設工事の請負契約に係る競争入札に参加する者に必要な資格」（平成6年8月福岡県告示第1397号）に定める資格を得ている者（平成24年度福岡県建設工事競争入札参加資格者名簿搭載者）

7 入札参加条件（地方自治法施行令第167条の5の2の規定に準じて定める入札参加資格をいう。）

平成24年5月25日（金）現在において、次の条件を満たすこと。

なお、開札時点においても同条件を満たすこと。

ア この工事は、下記のいずれかの条件に該当すること。

①平成24年度福岡県建設工事競争入札参加資格者名簿において、建設業法（昭和24年法律第100号）第3条第1項に規定する営業所のうち主たる営業所（以下「主たる営業所」という。）を福岡県内に有し、建築一式工事の『総合数値』（福岡県建設工事競争入札参加者の格付及び選定要綱第3条によって算出した総合的な判定数値）が1,000点以上の単体企業。

②建築一式工事の『総合数値』が1,000点以上の企業と、平成24年度福岡県建設工事競争入札参加資格者名簿の建築一式工事の業者等級別格付がAaの主たる営業所を福岡県内に有する企業との共同企業体（以下「JV」という。）。

イ 地方自治法施行令第167条の4に該当する者でないこと。

- ウ 福岡県建設工事に係る建設業者の指名停止等措置要綱(昭和62年6月30日総務部長依命通達)に基づく指名停止(以下「指名停止」という。)期間中でないこと。
- エ 福岡県建設工事競争入札参加者の格付及び選定要綱(昭和54年9月22日総務部長依命通達)第7条第2項の規定に基づく措置期間中でないこと。
- オ 会社更生法(平成14年法律第154号)に基づき更生手続開始の申立てがなされている者又は民事再生法(平成11年法律第225号)に基づき再生手続開始の申立てがなされている者でないこと(更生手続開始の決定後又は再生手続開始の決定後、手続開始決定日以降の日を審査基準日とする経営事項審査(以下「決定日以降の経審」という。)に基づく入札参加資格者名簿の登載者を除く。)
- カ 建築工事業について、建設業法(昭和24年法律第100号)第15条の規定による特定建設業の許可を受けていること。
- キ 当該工事に係る設計業務等の受託者又は当該受託者と資本・人事面において関連がある建設業者でないこと。
 - (ア) 設計業務等の受託者とは、次に掲げる者である。
株式会社 梓設計九州支社
 - (イ) 当該受託者と資本・人事面において関連がある建設業者とは、次のいずれかに該当する者である。
 - a 当該受託者又は建設業者が法人税法上の同族会社であって、一方が他の一方の同族会社の判定基準となる場合における当該建設業者
 - b 当該受託者及び建設業者がいずれも法人税法上の同族会社であって、両者の同族会社の判定基準となる者が重複する場合における当該建設業者
 - c 建設業者の代表権を有する役員が当該受託者の代表権を有する役員を兼ねている場合における当該建設業者
- ク 法令に従い、専任の主任技術者又は監理技術者を配置可能であること。
- ケ J Vによる実施の場合は、2社組合せによるJ Vで施工すること。なお、最小限出資比率は30%以上であること。また、各構成員は本工事に係る他のJ Vの構成員となることができないこと。
- コ 平成14年度以降に元請として、完成、引き渡し完了した下記の要件を満たす同種工事の施工実績を有する単体企業もしくは、J Vによる実施の場合は、同施工実績を有する構成員企業が含まれていること。
 - ・100平方メートル以上のクリーンルーム(クラス10000以上)の施工実績
(共同企業体による施工については、出資割合が20%以上の工事に限る。)

8 予定価格の公表

設定有り、入札説明書配布の際に公表する。

9 最低制限価格の公表

設定有り、開札後に公表する。

10 入札説明書等の配布(予定)

- (1) 配布日:平成24年5月25日(金)から平成24年6月1日(金)まで(土日を除く。)
午前10時から午後5時まで
- (2) 配布場所:財団法人 福岡県産業・科学技術振興財団 研究開発支援部
福岡県福岡市中央区天神1丁目1番1号アクロス福岡西オフィス9階
TEL:092-725-2781

11 入札参加申し込みの受付(予定)

- (1) 期間:平成24年5月25日(金)から平成24年6月1日(金)まで(土日を除く。)
午前10時から午後5時まで
- (2) 場所:10の(2)に同じ

12 開札日(予定)

平成24年6月15日(金)

※時間及び場所は入札参加通知による。

13 落札者の決定方法

- (1) 予定価格の制限の範囲内で最低制限価格以上の価格で入札したもののうち、最低の価格で入札した者を落札者とする。
- (2) 落札となるべき同価格の入札をした者が2人以上あるときは、くじにより落札者を決定するものとする。

14 その他

その他詳細は公告・入札説明書による

有機エレクトロニクス実用化基盤センター新築工事

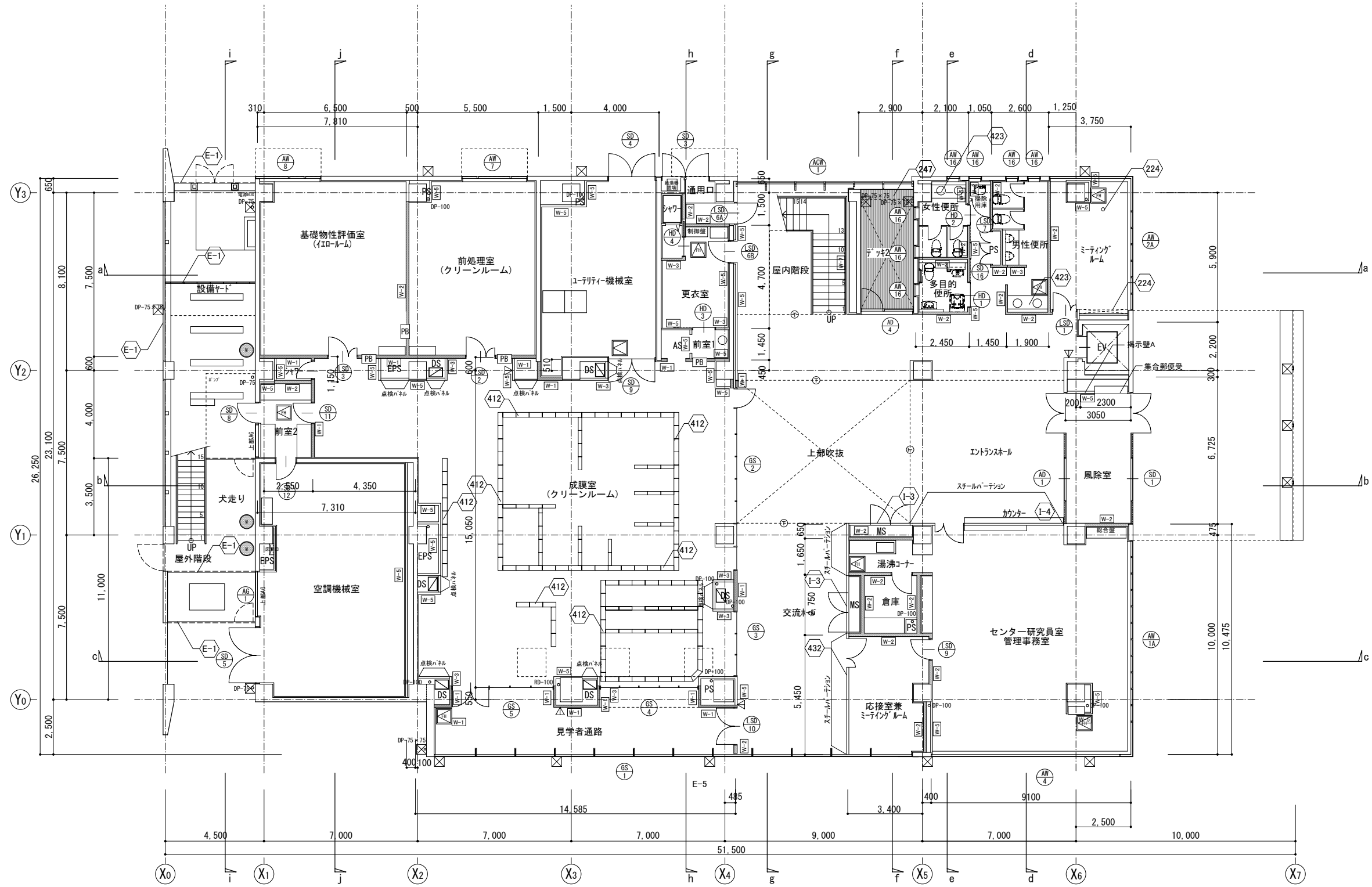
CONFIDENTIALでOPENな雰囲気デザインに活かす



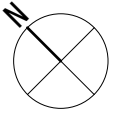
南面・西面イメージパース

凡例

W-1・1A	(231)	W-6	(231)	°D	縦樋(屋内:特記なきは75φ)	△	消火器ボックス	(416)
W-2	(231)	W-7	(231)	°DP	縦樋(屋外:特記なきは75角)			
W-3	(231)	外壁C(押し出し中空成型セメント版下地大型特殊タイル)	(111)			(422)		
W-4	(231)	外部手摺	(E-7)	CD	コーナートレイン	(121)	***	建具符号
W-5	(231)	巻き上げ式防煙たれ壁H=700	(225)	RD	ルーフトレイン(中継トレイン)	(121)	***	部分詳細図番号

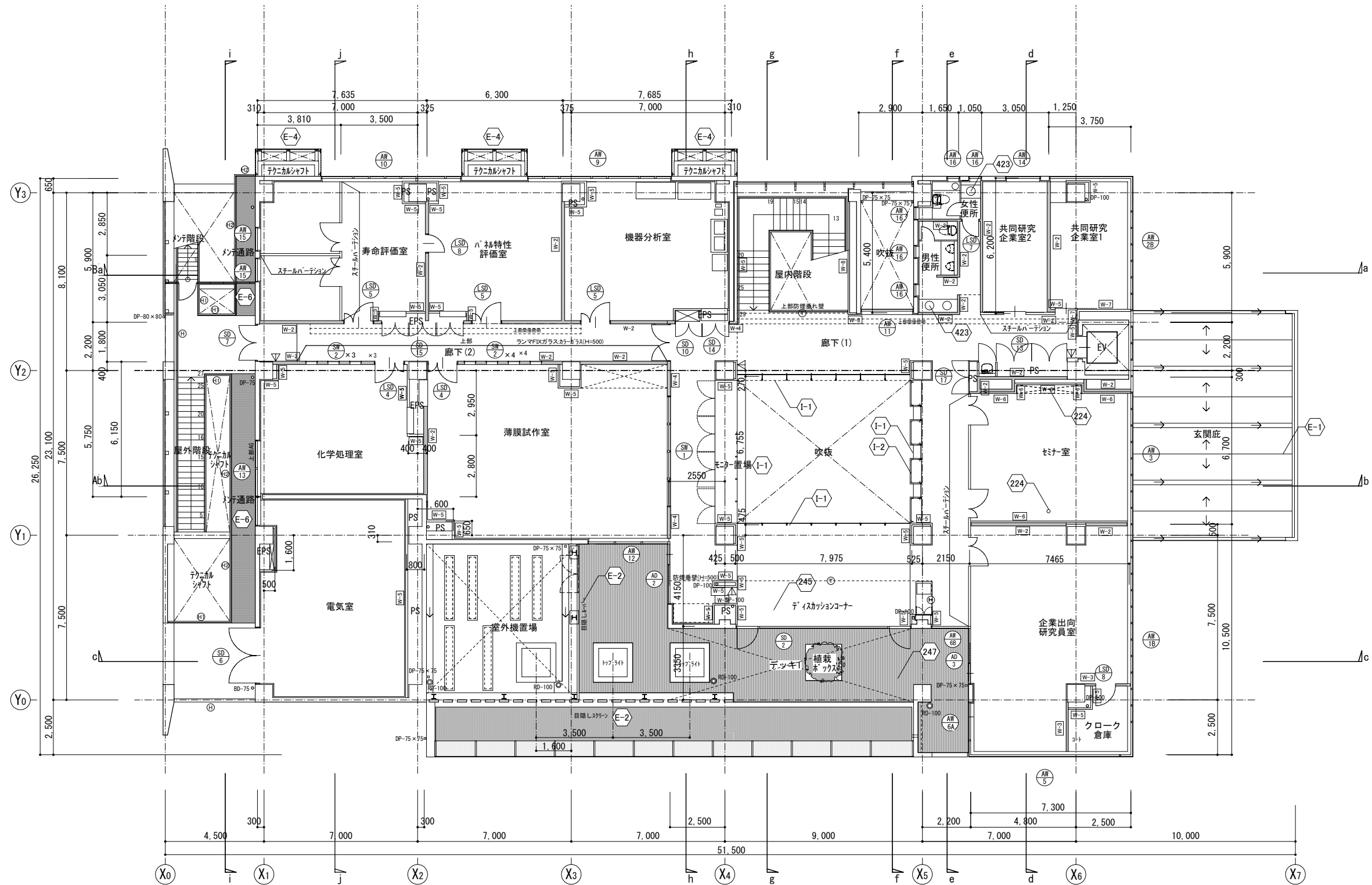


- 略語
- AW アルミ製窓
 - ACW アルミ製カーテンウォール
 - AD アルミドア
 - AG アルミ製ガラリ
 - GS ガラススクリーン窓
 - SD スチール製扉
 - SW 鋼製窓
 - LSD 軽量スチールドア
 - HD ハンガードア
 - DS ダクトスペース
 - PB バスボックス
 - AS エアシャワー
 - EPS 電気配管スペース
 - MR マシンルーム
 - PS パイプスペース
 - EV エレベーター
 - トップライト 天窓

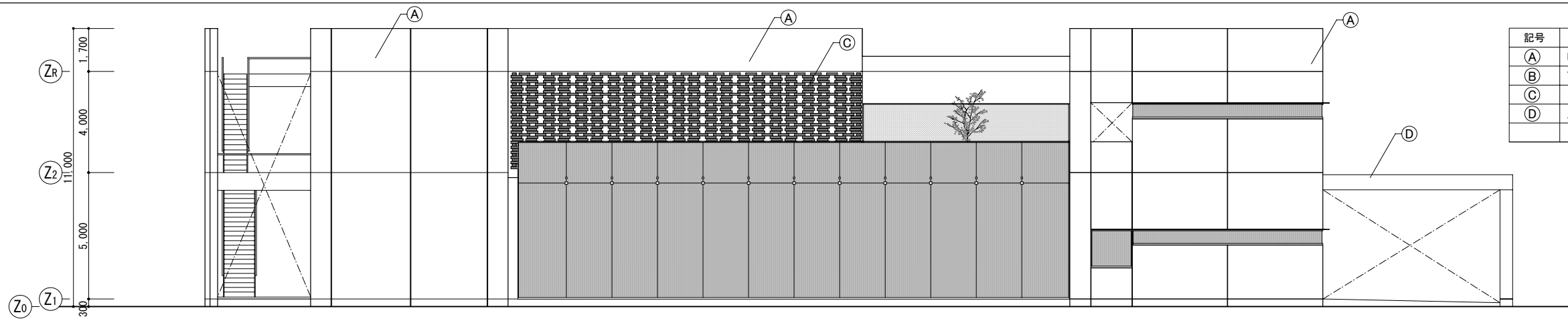


凡例

W-1・1A	(231)	W-6	(231)	・D	縦樋(屋内:特記なきは75φ)	△	消火器ボックス	(416)
W-2	(231)	W-7	(231)	・DP	縦樋(屋外:特記なきは75角)			
W-3	(231)	外壁C(押し出し中空成型セメント版下地大型特殊タイル)	(111)			(422)		
W-4	(231)	ⓐ	外部手摺	(E-7)	CD	(121)	***	建具符号
W-5	(231)	ⓑ	巻き上げ式防煙たれ壁H=700	(225)	RD	(121)	***	部分詳細図番号

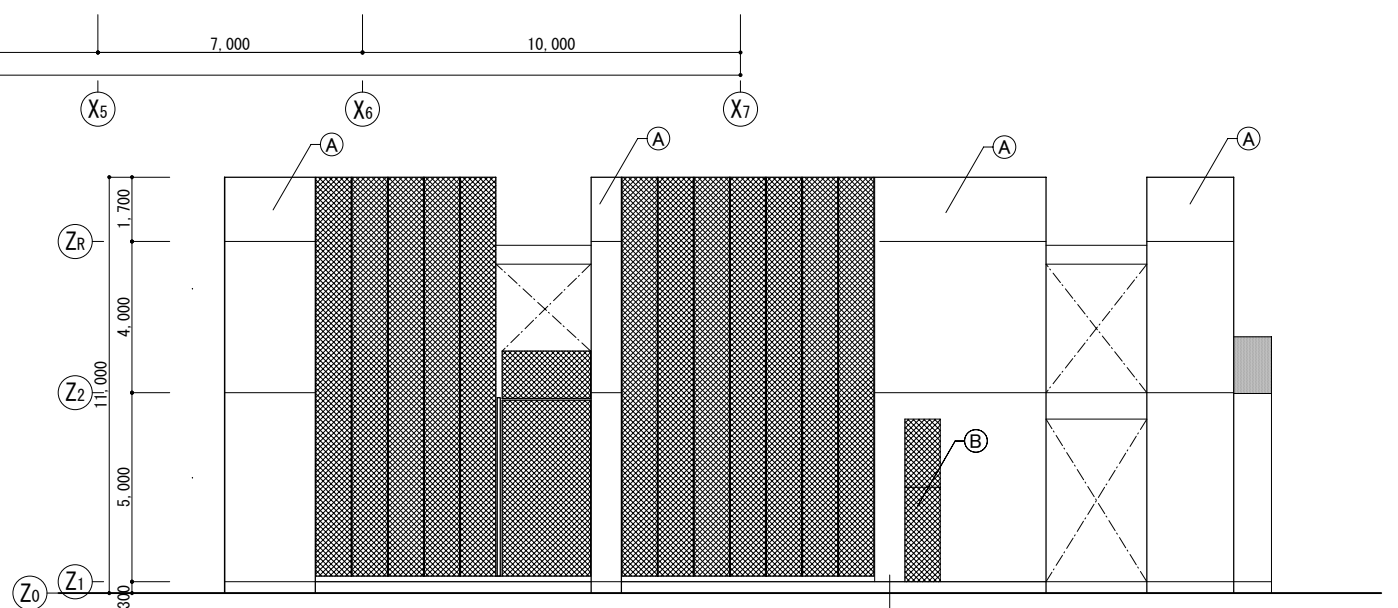
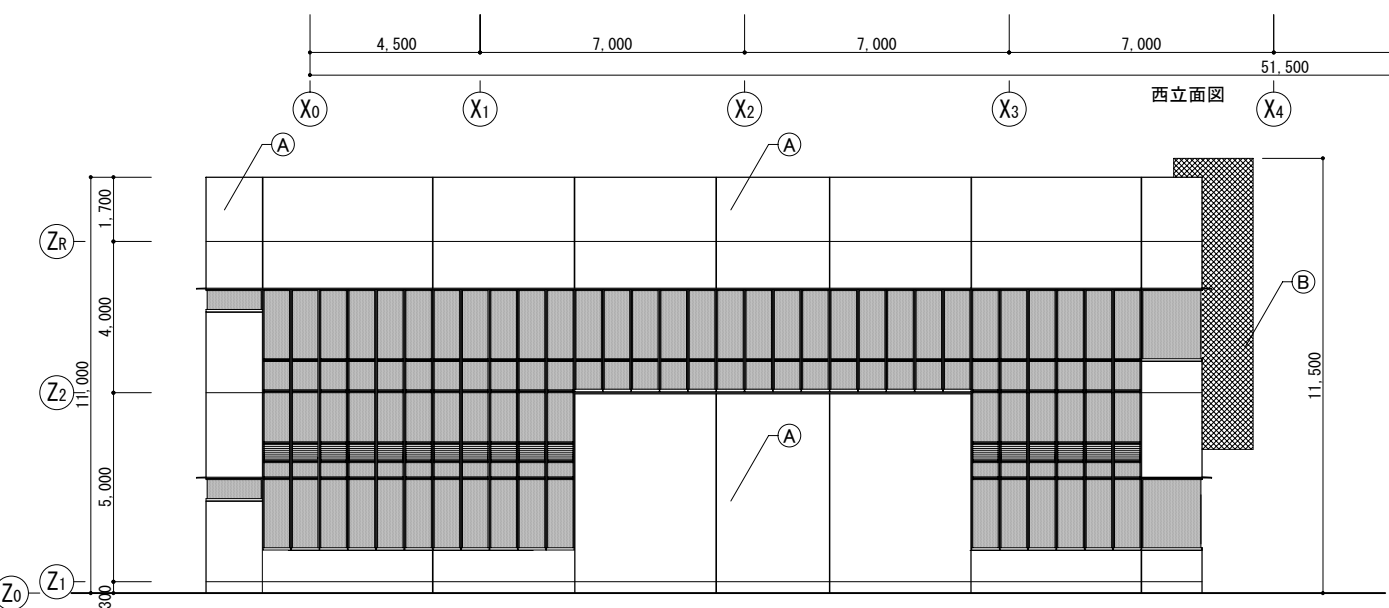


- 略語
- AW アルミ窓
 - ACW アルミカーテンウォール
 - AD アルミドア
 - AG アルミ製ガリ
 - GS ガラススクリーン窓
 - SD スチール製扉
 - SW 鋼製窓
 - LSD 軽量スチールドア
 - HD ハンガードア
 - DS ダクトスペース
 - PB バスボックス
 - AS エアシャワー
 - EPS 電気配管スペース
 - MR マシンルーム
 - PS パイプスペース
 - EV エレベータ
 - トップライト 天窓

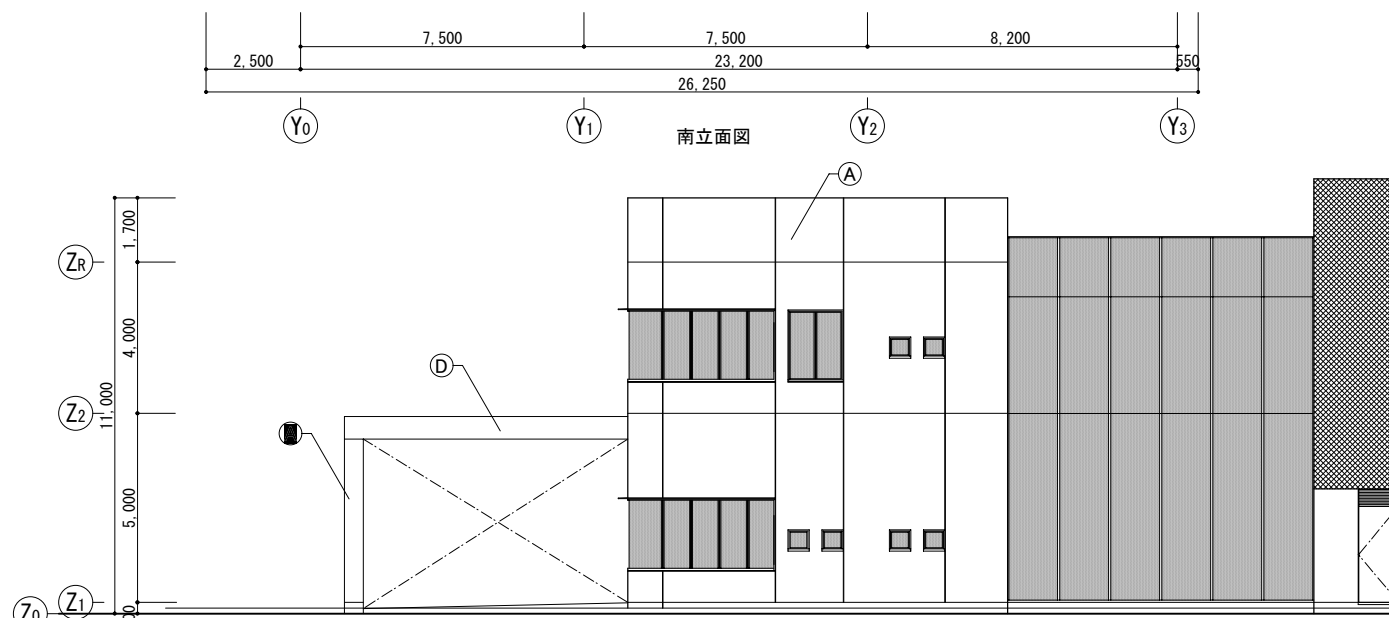


記号	仕上および仕様	記号	仕上および仕様
(A)	RC打放しの上 DP-(2)	(a)	構造スリット(垂直) (131)
(B)	アルミエキスパンドメタル (E-3)	(b)	構造スリット(水平) (131)
(C)	レンガ積み(透積み) (E-4)	(c)	打継目地(水平) (131)
(D)	スチールの上 2-FUE	(d)	誘発目地(垂直) (131)
		(e)	化粧目地 (131)

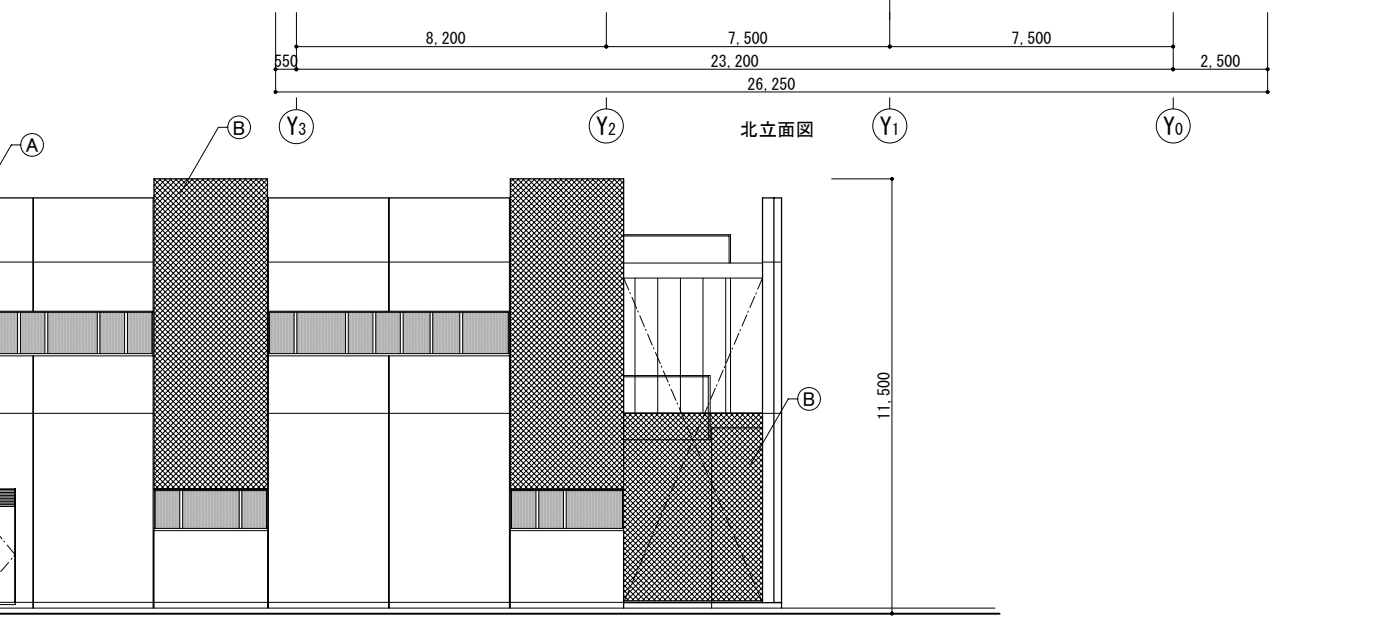
西立面図



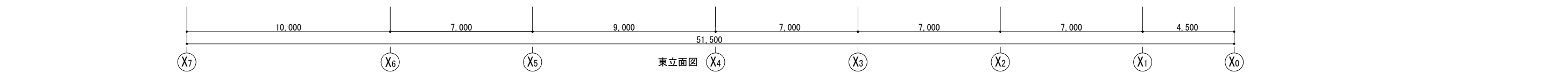
南立面図



北立面図

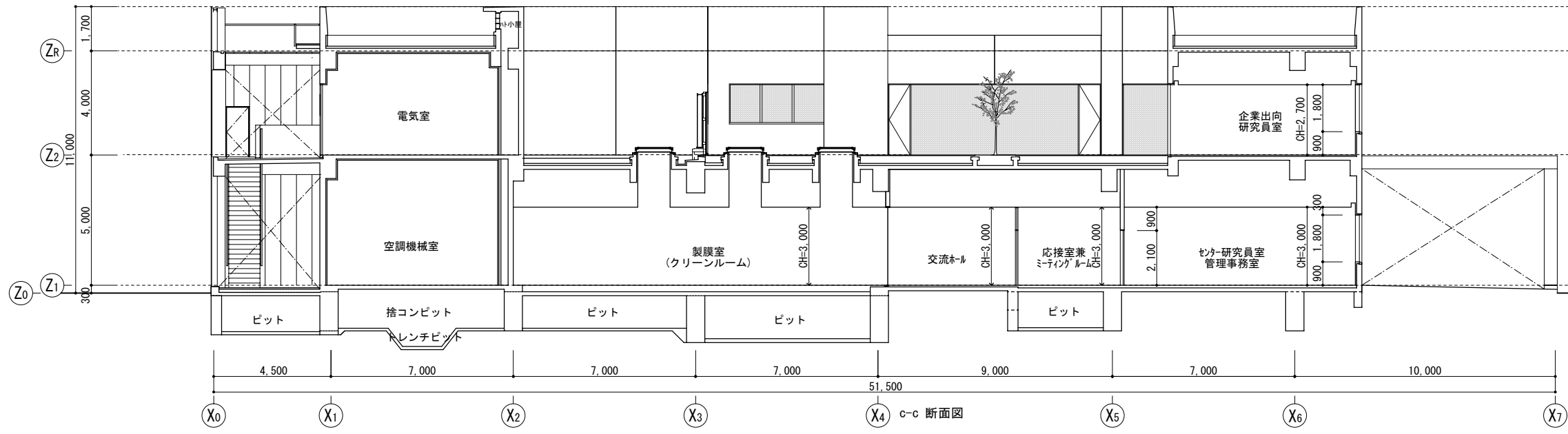


東立面図

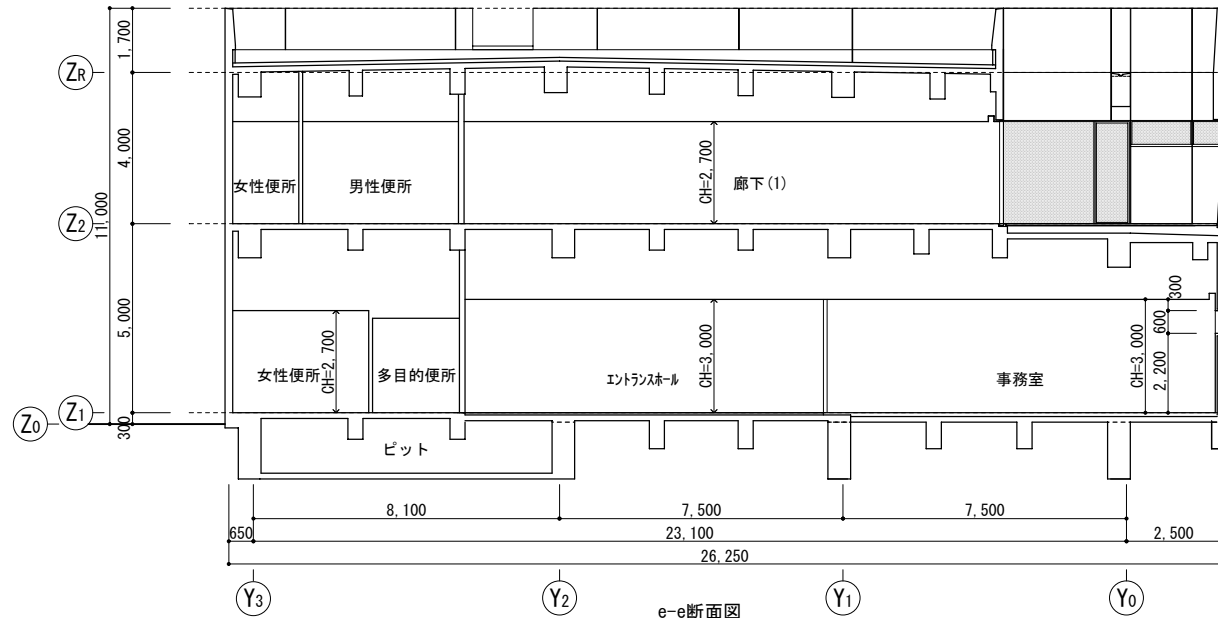


株式会社 梓設計 九州支社
一級建築士事務所 福岡県知事登録 第1-10078

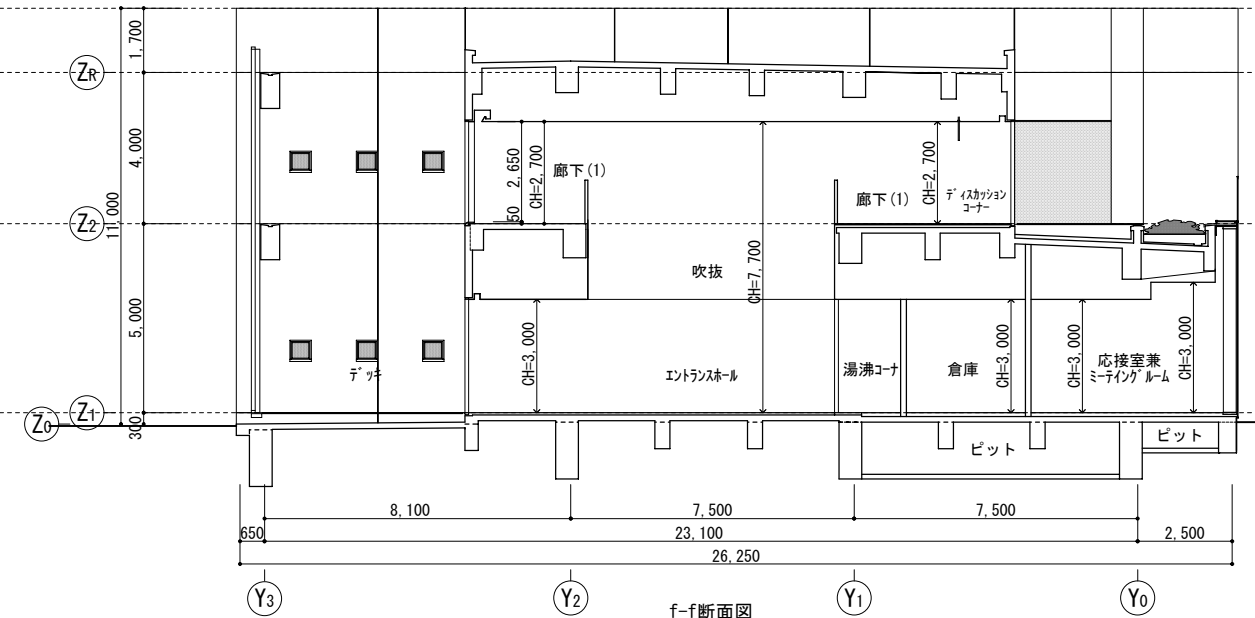
設計者			法適合確認欄	検証者	設計番号	図面番号
一級建築士 第277412号 前田 隆	一級建築士 第142145号 高良 英臣	一級建築士 第318893号 古川 学			有機光エレクトロニクス実用化基盤センター 新築工事 144043	5
立面図					縮尺 1/100 (A1) 1/200 (A3)	日付 2012-05 No



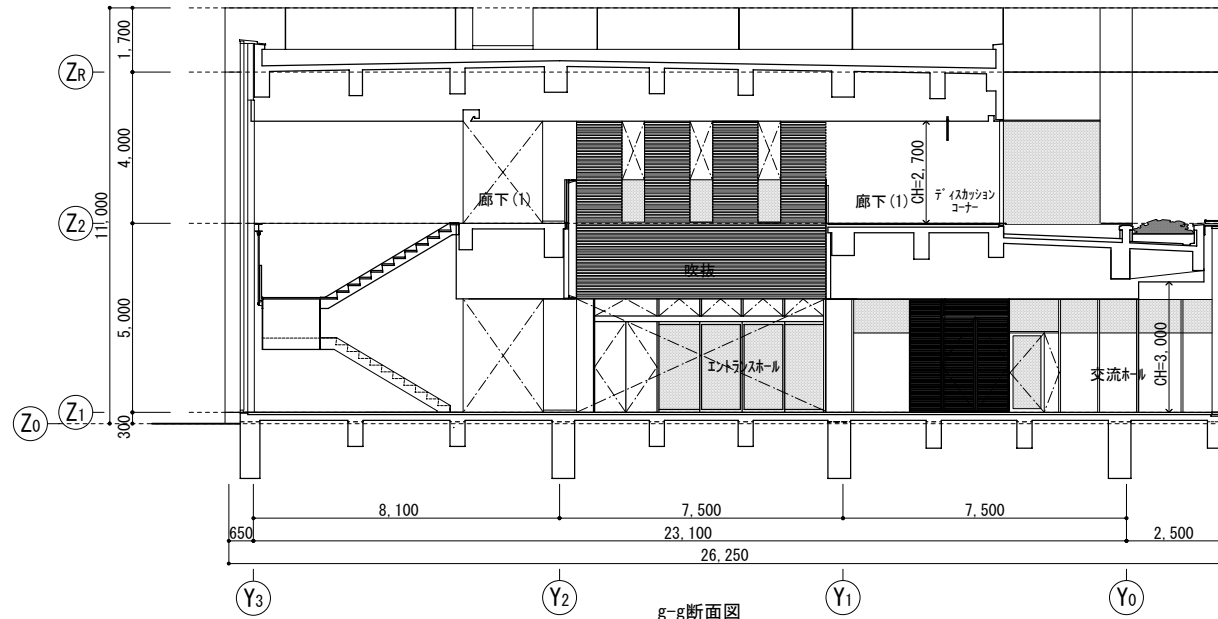
c-c 断面図



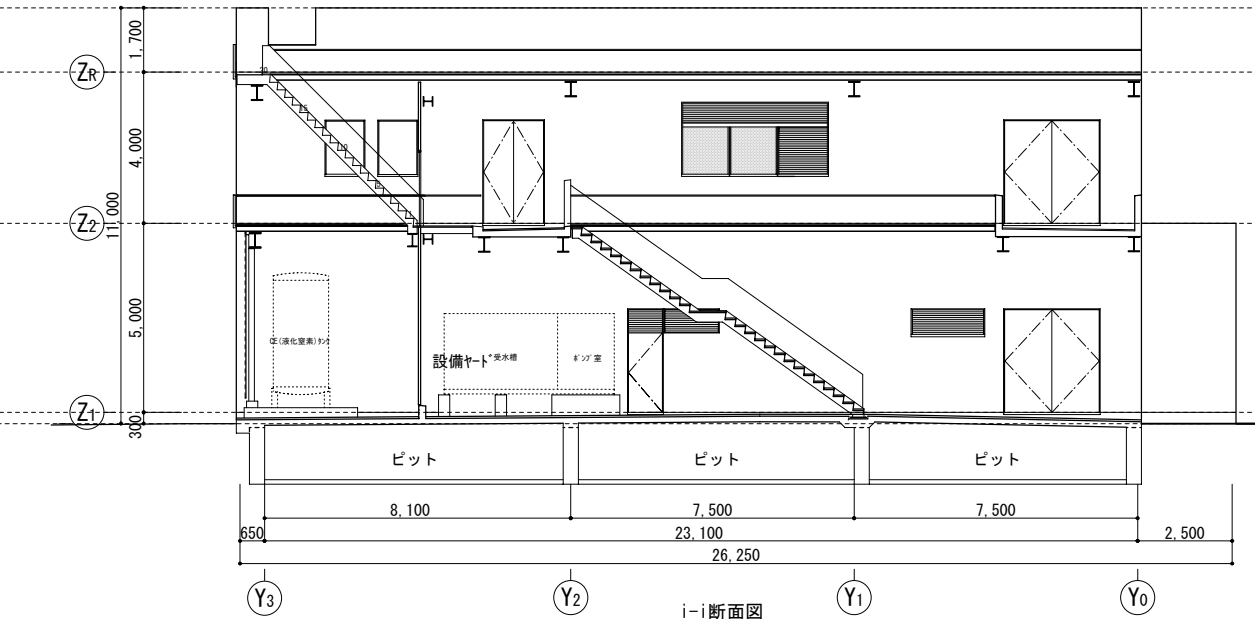
e-e 断面図



f-f 断面図



g-g 断面図

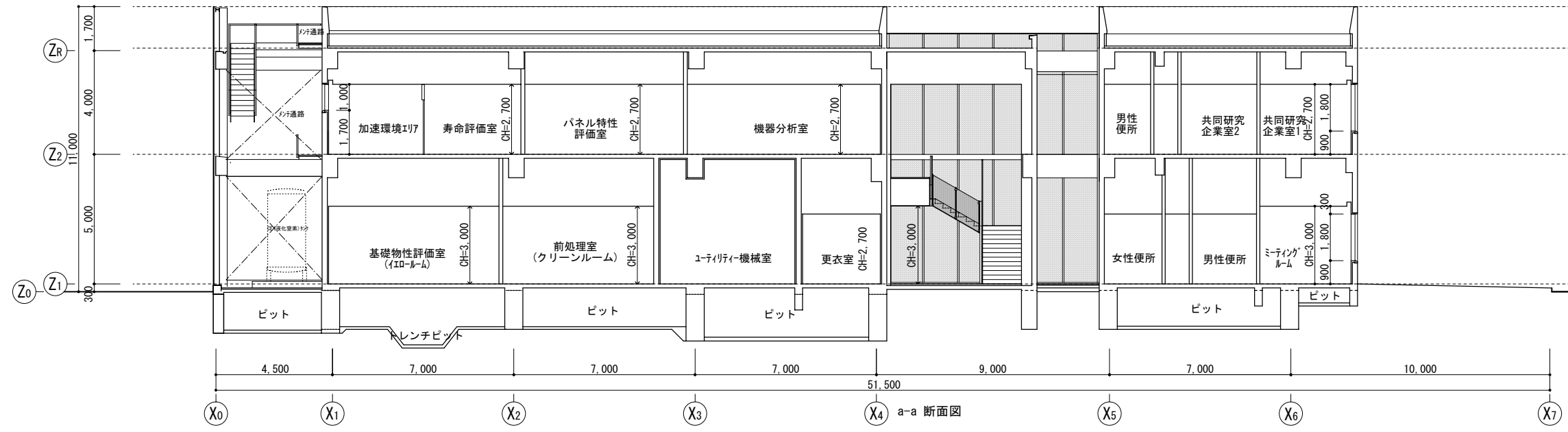


i-i 断面図

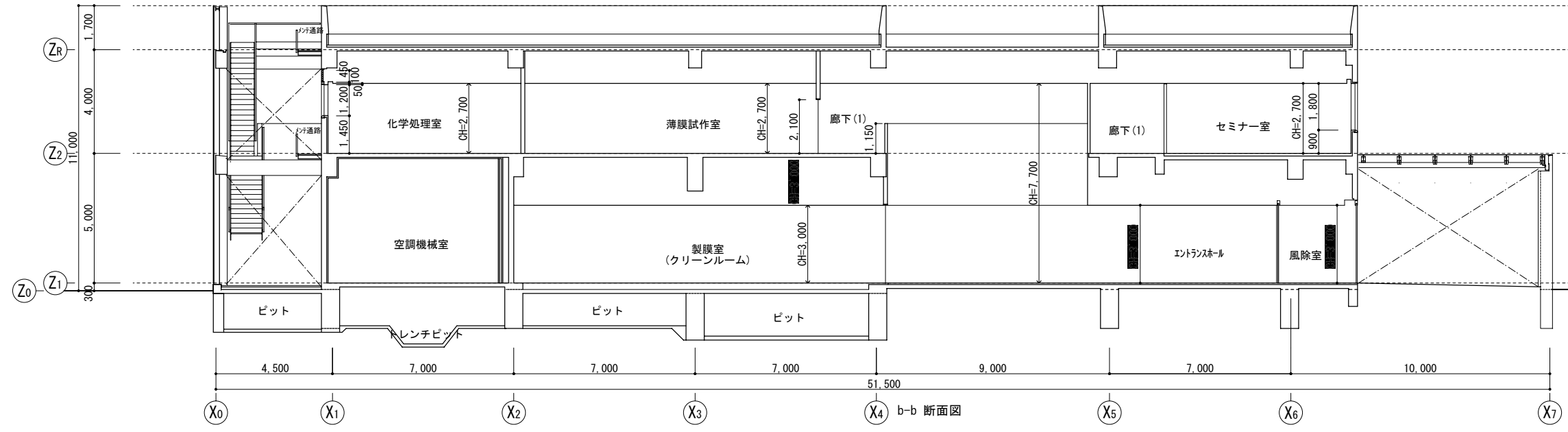


株式会社 梓設計 九州支社
一級建築士事務所 福岡県知事登録 第1-10078

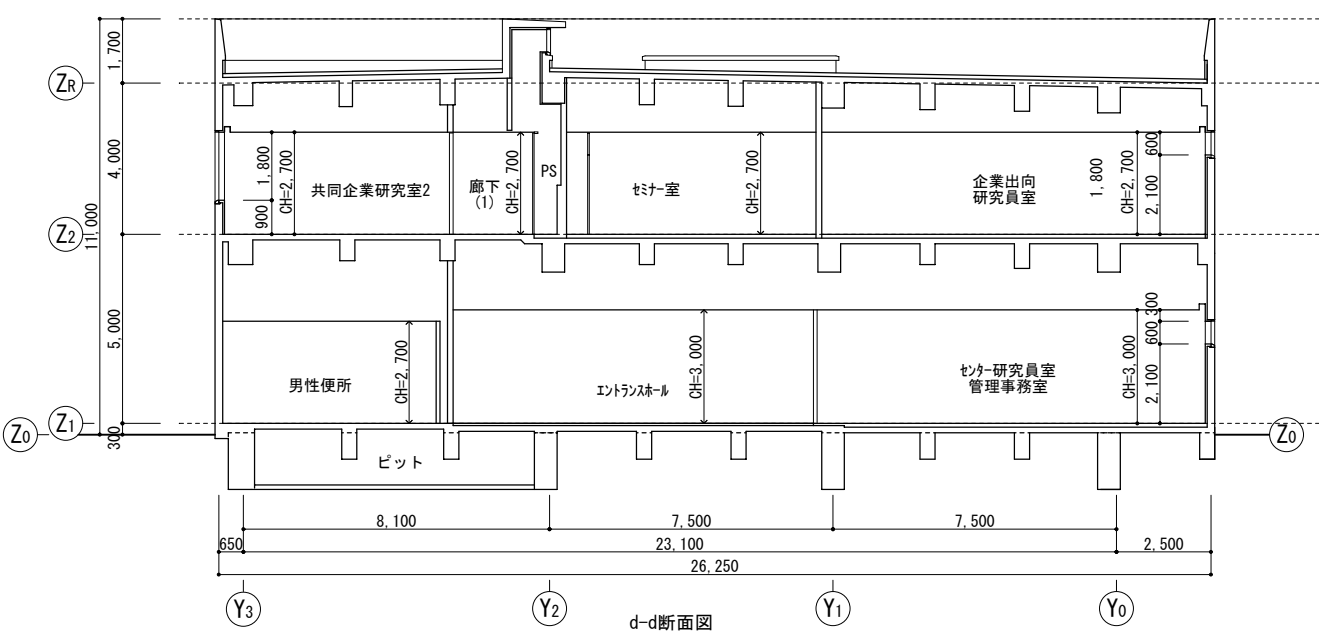
設計者			法適合確認欄	検証者	設計番号	図面番号
一級建築士 第277412号 前田 隆	一級建築士 第142145号 高良 英臣	一級建築士 第318893号 古川 学			有機光エレクトロニクス実用化基盤センター 新築工事 144043	6
立断面図					縮尺 1/100 (A1) 200 (A3)	日付 2012-05



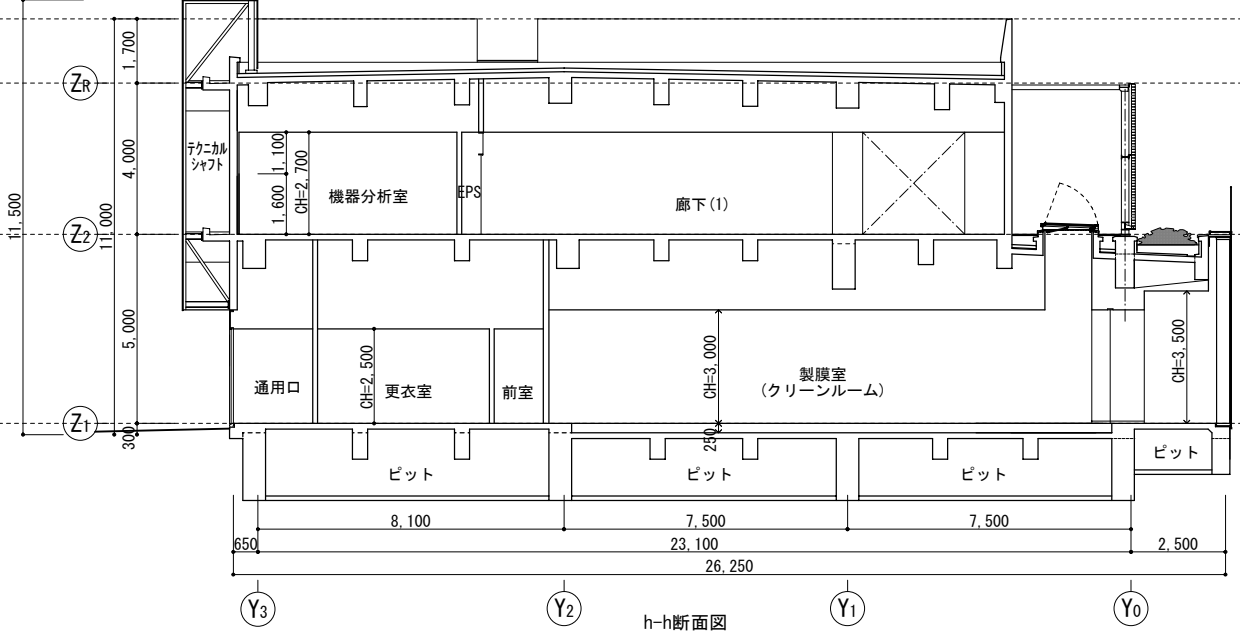
a-a 断面図



b-b 断面図



d-d 断面図



h-h 断面図



株式会社 梓設計 九州支社
一級建築士事務所 福岡県知事登録 第1-10078

設計者			法適合確認欄	検証者	設計番号	図面番号
一級建築士 第277412号 前田 隆	一級建築士 第142145号 高良 英臣	一級建築士 第318893号 古川 学			有機光エレクトロニクス実用化基盤センター 新築工事 144043	7
断面図					縮尺 1/100 (A1) 200 (A3)	日付 2012.05 No

